



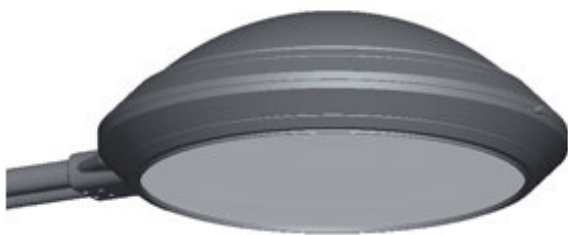
Date

Ville / Lieu

Nom de projet

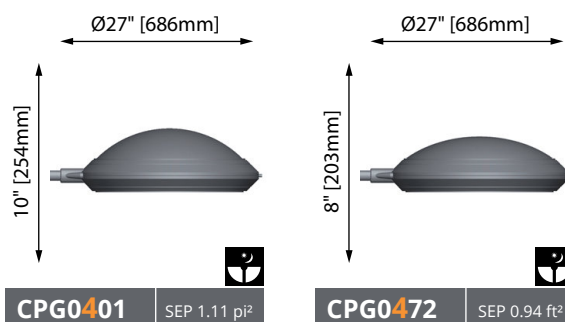
Type

QTÉ



Poids : 19kg

- 3000K (30K) et 4000K (40K)
- 1 à 4 modules DEL (40 à 190 watts)
- Distribution lumineuse disponible en type I, II, III, IV and V.
- Accès sans outils.
- IP66.
- Certifié UL.
- Conforme Ciel noir avec lentille #4 (verre plat).



Exemple de commande : CPG0401 SLF 36LED07 80W 40K L3FL 120 BK HSS

Luminaire

Adaptateur

Source

CCT

Type dist.

Voltage

Couleur

Options

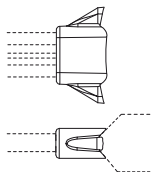
| | | | |
|--|--|---|---|
| <input type="checkbox"/> BTP - Photocellule de type bouton | <input type="checkbox"/> HSS - Défecteur de flux lumineux | <input type="checkbox"/> SGP10 - Protecteur de surtension 10kv | <input type="checkbox"/> SGP20 - Protecteur de surtension 20kv |
| <input type="checkbox"/> TRP Réceptacle quart de Tour 7-broches C/A cellule photoélectrique | <input type="checkbox"/> TRP7 Réceptacle quart de Tour 7-broches C/A capuchon de court-circuitage | <input type="checkbox"/> RCD Système de contrôle à distance (logiciel non-inclu) | <input type="checkbox"/> PRG Driver programmable (consulter l'usine) |

Aperçu des options d'adaptateurs

Adaptateur latéral pour console LUMCA

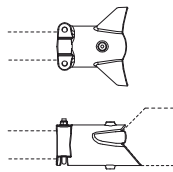


Adaptateur STD



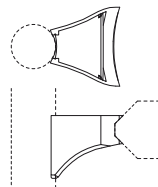
Adaptateur Bras Latéral Ø2.375"

Adaptateur SLF



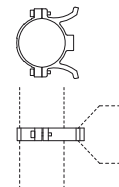
Adaptateur Décoratif pour Fût Ø4", 5" et Elliptique

Adaptateur BEL



Adaptateur Extrudé (Ø4")

Adaptateur ELITE



Lumca se réserve le droit de modifier sans préavis les éléments contenus dans ce bulletin technique

Survol des Sources

Type I-II-III-V

| 530mA | 700mA |
|-----------------|-----------------|
| - 18 LED05 30W | - 18 LED07 40W |
| - 36 LED05 60W | - 36 LED07 80W |
| - 54 LED05 90W | - 54 LED07 120W |
| - 72 LED05 120W | - 72 LED07 160W |
| - 90 LED05 150W | - 90 LED07 190W |

Type IV**

| 530mA | 700mA |
|-----------------|-----------------|
| - 12 LED05 20W | - 12 LED07 27W |
| - 24 LED05 40W | - 24 LED07 54W |
| - 36 LED05 60W | - 36 LED07 80W |
| - 48 LED05 80W | - 48 LED07 107W |
| - 60 LED05 105W | - 60 LED07 134W |
| - 72 LED05 120W | - 72 LED07 160W |

Survol des CCT

- 30K (3000K)
 - 40K (4000K)
- For other CCT, consult factory

Survol des Voltage

- 120 - 347
- 208 - 480
- 240
- 277

Survol des Distribution

Type I
L1



Type II
L2B



Type III
L3



L3FL



Type IV*
L4



Type V
L5S



Charte de Couleurs

Fichiers IES

CONSTRUCTION

Adaptateur une pièce en aluminium moulé, soudé sur le côté du boîtier du luminaire et solidement fixé à un bras de montage au moyen de quatre (4) vis pression 3/8-16 UNC en acier inoxydable. Le boîtier, fait d'aluminium extrudé formé par procédé de cintrage, est muni d'une coiffe décorative en aluminium repoussé de fort calibre permettant l'accès sans outils au système optique et au bloc régulateur à l'aide d'un bouton poussoir et d'une charnière. Un joint à base de silicone garantit l'étanchéité du luminaire contre les infiltrations d'eau, de poussière et d'insectes en conformité avec la norme internationale IP65. Toutes les pièces en aluminium coulé sont en alliage 356, non poreux et exempt d'impuretés et sont d'une épaisseur minimale de 0.188" [5mm]. Les pièces en aluminium extrudé sont en alliage C6063-T4.

SYSTÈME OPTIQUE

Le système optique est composé d'une lentille (voir détail des types de lentilles), d'un dissipateur thermique et de diodes électroluminescentes (DEL) blanches haute intensité, divisées en 1 à 4 modules. Le système optique est scellé hermétiquement pour rencontrer les critères de la norme internationale IP66, protégeant l'ensemble contre la dépréciation du flux lumineux due à l'infiltration de poussière ou d'insectes, préservant ainsi une performance optimale au fil du temps et réduisant le nettoyage périodique de la lentille.

TYPES DE LENTILLES

#4 : Verre plat trempé.

DRIVER

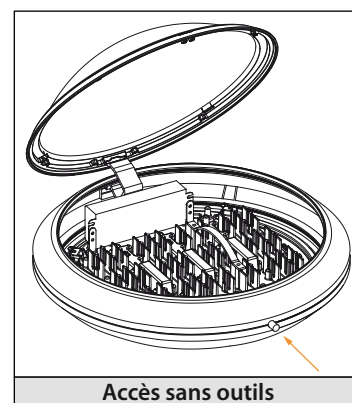
Courant constant, -40°C [-40°F] à 80°C [176°F], PF 0,99, 0-10v, 120 à 277V / 347 à 480V.

Accès sans outils

Toute la quincaillerie est en acier inoxydable

FINI

Toutes les parties métalliques sont prétraitées organiquement et écologiquement par formation de phosphates ferriques (PLAFORISATION) avant qu'un revêtement de poudre de polyester ne soit déposé par procédé électrostatique. Le fini comporte une épaisseur minimale de 100 microns et rencontre la norme ASTM B117 relative aux brouillards salins et la norme ASTM D2247 ayant trait à la résistance des finis exposés à une humidité relative de 100%.



Accès sans outils

FAMILLE

CONCEPT Codification

CP  Ø21" (533mm)

CPG  Ø27" (686mm)

CP(G) X X X X X

MANCHONS SUSPENDUS



L = Suspendu Concept



F = Suspendu Concept



M = Suspendu Concept



***R** = Suspendu Concept

**Seulement avec chapeaux #62-65-67*

CAGE / BRAS

Suspendu



4



6

En Bout de Fût



2



3



6

En Bout de Fût (Style Yoke)



7



8



9

SANS CAGE

0

LENTILLES



1



2



6



Lentille plate

4



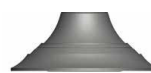
STYLE CHAPEAUX (exemples)



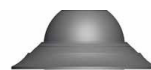
01



04



05



06



12



15



20




23

et plus encore

EXEMPLES



CP0401 



CPL0206



CPL6101



CP6119



CP7215



CPL4608

Lumca se réserve le droit de modifier sans préavis les éléments contenus dans ce bulletin technique.