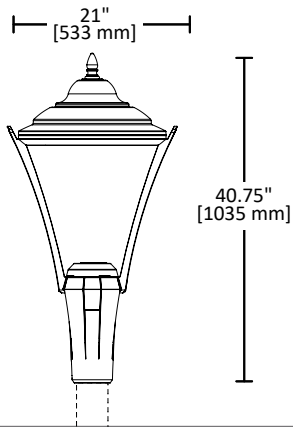




PR8475 / PR8275

FAMILLE
COSMO





PR8475



PR8275

Distributions

Type I
L1

Type II
L2

Type III
L3



Type III
L3FL

Type IV
L4

Type V
L5S



CCT

3000K 4000K

CRI

C70
C80

Caractéristiques



Sources

Type I-II-III-V

530mA	700mA
18LED05 30W	18LED07 40W
36LED05 60W	36LED07 80W
54LED05 90W	54LED07 120W
72LED 05 120W	72LED07 160W
90LED05 150W	90LED07 190W

Type IV

530mA	700mA
12LED05 20W	12LED07 27W
24LED05 40W	24LED07 54W
36LED05 60W	36LED07 80W
48LED05 80W	48LED07 107W
60LED05 100W	60LED07 134W
72LED05 120W	72LED07 160W

PR8475 (certifié 3G)

- Jusqu'à 190W
- Jusqu'à 20 000 lumens
- Poids: 40lb - 18.1kg
- SEP: 1.45pi²

Description

Une nouvelle collection de lumières à DEL qui s'agencent de façon harmonieuse dans tout décor urbain. Une touche à la fois sophistiquée et discrète.

Construction

- Aluminium A380 (Moulage par injection)
- Épaisseur de paroi minimale de 0.125" [3mm]
- Quincaillerie en acier inoxydable
- S'insère sur un fût ou tenon de 4" [102mm] de diamètre extérieur

Système optique

- Lentille en verre trempé 0.1875" [5mm]
- Dissipateur thermique en aluminium
- Diodes électroluminescentes blanches à haute intensité (DEL)
- IP66

Driver

- Courant constant, -40°C [-40°F] à 80°C [176°F], PF 0,99, 0-10V, 120 to 277V / 347 - 480V.
- Option PRG: Driver programmable (consulter l'usine pour les options de scénario)

Voltage

120 - 208 - 240 - 277 - 347 - 480

Fini

- **Plaforisation** (Parties métalliques prétraitées organiquement et écologiquement par formation de phosphates ferriques)
- Revêtement de poudre de polyester déposé électro statiquement
- Épaisseur minimale de 100 microns
- Respecte la norme ASTM B117 relative aux brouillards salins
- Respecte la norme ASTM D2247 ayant trait à la résistance des finis exposés à une humidité relative de 100%

Options disponibles

- **RCD-DOF** Système de contrôle interne DimOnOff C/A antenne (logiciel non inclus)
- **HSS** Défecteur de flux lumineux côté maison (interne)
- **SGP** Protecteur de surtension 10kV ou 20kV
- **MS-24X** Capteur de mouvement (PR8276 seulement)
- **PRG** Driver programmable (consulter l'usine pour les options de scénario)
- **BTP** Cellule photoélectrique de type bouton
- **TRP7** Réceptacle quart de tour 7 broches (ANSI C136.41) C/A capuchon de court-circuitage
- **TRP** Réceptacle quart de tour 7 broches (ANSI C136.41) C/A cellule photoélectrique
- **PER** Réceptacle quart de tour pour cellule photoélectrique (ANSI C136.41)

BAGUES ORNEMENTALE POUR FÔT AP54 SEULEMENT



Noir
(RA-B)



Argent
(RA-S)



Rouge
(RA-R)



Orange
(RA-O)

CACHE-BASE

Disponible pour fût Ø4" (AP04) et Ø5" (AP54)



Cache-base

Code produit:
WB24-4



Cache-base

Code produit:
WB24-54
(disponible seulement avec AP54)

Date _____

Ville _____

Nom de projet _____

Type _____

Qté. _____



Charte de couleurs



Fichiers IES



Charte photométrique



Détails des options

COSMO

Code produit	Source	Voltage	Distribution	CCT	Options	Option de lentille	Couleur
PR8475	Type I-II-III-V	120	L1	30K	*Voir options ci-bas*	ITC Lentille de verre dépoli à l'acide	*Voir charte de couleurs*
PR8275	18LED05 30W	208	L2B	30KC80			
	36LED05 60W	240	L3	40K			
	54LED05 90W	277	L3FL	40KC80			
	72LED05 120W	347	L4				
	90LED05 150W	480	L5				
	18LED07 40W						
	36LED07 80W						
	54LED07 120W						
	72LED07 160W						
	90LED07 190W						
	Type IV						
	12LED05 20W						
	24LED05 40W						
	36LED05 60W						
	48LED05 80W						
	60LED05 100W						
	72LED05 120W						
	12LED07 27W						
	24LED07 54W						
	36LED07 80W						
	48LED07 107W						
	60LED07 134W						
	72LED07 160W						

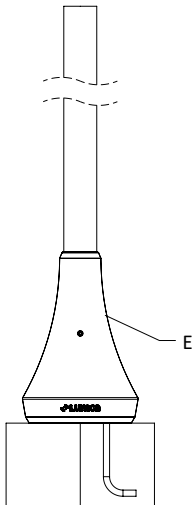
Exemple de code: PR8475 36LED07 80W 120 L3 40KC80 5G

Node de communication	Défecteur côté maison	Protecteur de surtension	Capteur de mouvement	Driver programmable	Photocellule
RCD-DOF DIMONOFF + ANTENNE	HSS	SGP-10 (120-277V) SGP-20 (120-277V) SGP-10HV (347-480V) SGP-20HV (347-480V)	MS-24L MS-24M MS-24H	PRG	TRP7 TRP PER BTP

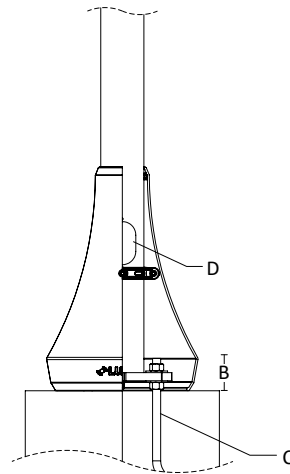
- RCD-DOF Système de contrôle interne DimOnOff C/A antenne (logiciel non inclus)
- HSS Défecteur de flux lumineux côté maison (interne, peut être installé sur site)
- SGP Protecteur de surtension 10kV ou 20kV
- MS-24X Capteur de mouvement (PR8276 seulement)
- PRG Driver programmable (consulter l'usine pour les options de scénario)

- BTP Cellule photoélectrique de type bouton
- TRP7 Réceptacle quart de tour 7 broches (ANSI C136.41) C/A capuchon de court-circuitage
- TRP Réceptacle quart de tour 7 broches (ANSI C136.41) C/A cellule photoélectrique
- PER Réceptacle quart de tour pour cellule photoélectrique (ANSI C136.41)

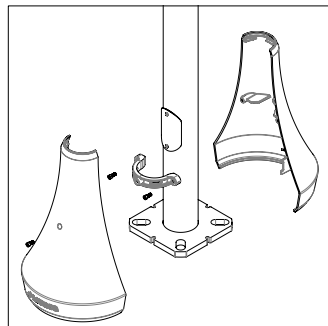
Vue d'ensemble



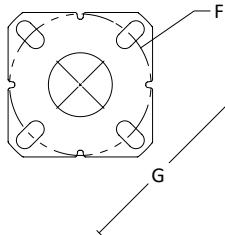
Vue de coupe cache-base



Détails d'installation du cache base



Plaque d'ancrage



INFORMATIONS DU FÛT

- A. Tube d'aluminium extrudé Ø4" [102mm] D.E. soudé sur le pourtour intérieur et extérieur du tube sur une plaque d'ancrage en aluminium.
- B. Projection des boulons recommandée: 3" [76mm] maximum
- C. Installation avec 4 boulons d'ancrage, 8 écrous et 8 rondelles.
- D. Porte d'accès scellée en aluminium, fixée mécaniquement au fût.
- E. Cache-base décoratif en deux parties, fait en aluminium coulé, fixées ensemble avec deux (2) vis. Le cache-base vient avec une lèvres de retenue s'insérant sous la plaque d'ancrage, le rendant captif.
- F. Cercle de boulonnage Ø8" [203mm] à 10" [254mm]
- G. Dimension maximale de la plaque d'ancrage: 11.75" [298mm]



Fiche options fût

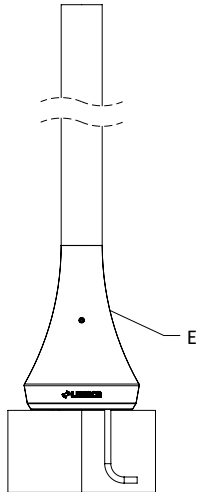
INFORMATIONS DE COMMANDE

Fût	Hauteur nominale	Options	Cache-base	Couleur	Boulons d'ancrage
AP04	10' to 18'	GFR4-ICR GFR4-ICP GFR4-ICA <small>*Voir le site web pour plus d'options*</small>	WB24-4	*voir charte de couleurs*	Fourni par LUMCA Fourni par autre Existants

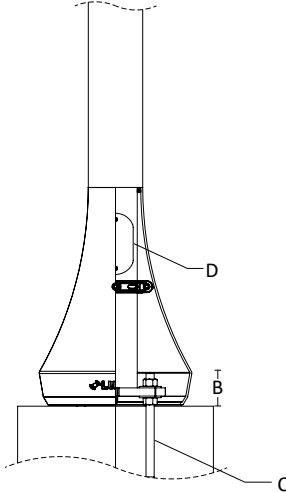
SEP DU FÛT

Numéro de catalogue	Hauteur nominale		Épaisseur de paroi		Poids		MAX SEP (pi ²)* tel que CSA-S6-14										Cercle de boulonnage	
	(pi)	(m)	(po)	(mm)	(lbs)	(Kg)	70 MPH	80 MPH	90 MPH	100 MPH	110 MPH	120 MPH	130 MPH	140 MPH	150 MPH	(po)	(mm)	
AP04-10	10	3.1	.188	4.8	30	13.5	13.3	9.6	8.2	6.0	6.0	-	-	-	-	9	229	
AP04-11	11	3.3	.188	4.8	32	14.5	11.7	8.4	7.1	5.1	5.1	-	-	-	-	9	229	
AP04-12	12	3.7	.188	4.8	35	15.8	10.2	7.1	6.0	4.1	4.1	-	-	-	-	9	229	
AP04-13	13	4.0	.188	4.8	37	16.9	9.1	6.2	5.2	3.4	3.4	-	-	-	-	9	229	
AP04-14	14	4.3	.188	4.8	40	18.0	7.9	5.2	4.3	2.7	2.7	-	-	-	-	9	229	
AP04-15	15	4.6	.188	4.8	42	19.2	7.0	4.5	3.6	2.1	2.1	-	-	-	-	9	229	
AP04-16	16	4.9	.188	4.8	45	20.4	6.0	3.7	2.8	1.4	1.4	-	-	-	-	9	229	
AP04-17	17	5.2	.188	4.8	47	21.5	5.2	3.0	2.2	0.9	0.9	-	-	-	-	9	229	
AP04-18	18	5.5	.188	4.8	50	22.6	4.4	2.4	1.6	0.4	0.4	-	-	-	-	9	229	
AP04-10HD	10	3.1	.23	5.8	56	25	22.1	18.5	18.5	16.0	13.0	10.8	9.1	7.8	6.8	9	229	
AP04-11HD	11	3.3	.23	5.8	62	28	17.8	14.9	14.9	13.9	11.2	9.3	7.8	6.7	5.8	9	229	
AP04-12HD	12	3.7	.23	5.8	67	30	14.6	12.1	12.1	12.1	9.8	8.0	6.7	5.7	5.0	9	229	
AP04-13HD	13	4.0	.23	5.8	73	33	12.0	9.9	9.9	9.9	8.5	6.9	5.8	4.9	4.2	9	229	
AP04-14HD	14	4.3	.23	5.8	78	36	9.9	8.1	8.1	8.1	7.4	5.9	5.0	4.2	3.6	9	229	
AP04-15HD	15	4.6	.23	5.8	84	38	8.2	6.6	6.6	6.6	6.4	5.1	4.2	3.5	3.0	9	229	
AP04-16HD	16	4.9	.23	5.8	90	41	6.8	5.4	5.4	5.4	5.4	4.3	3.5	2.9	2.5	9	229	
AP04-17HD	17	5.2	.23	5.8	95	43	5.6	4.3	4.3	4.3	4.3	3.5	2.9	2.4	2.0	9	229	
AP04-18HD	18	5.5	.23	5.8	101	46	4.5	3.4	3.4	3.4	3.4	2.8	2.3	1.8	1.5	9	229	
AP04-19HD	19	5.8	.23	5.8	106	48	3.5	2.6	2.6	2.6	2.6	2.2	1.7	1.3	1.1	9	229	
AP04-20HD	20	6.1	.23	5.8	112	51	2.7	1.9	1.9	1.9	1.9	1.6	1.2	0.9	0.7	9	229	

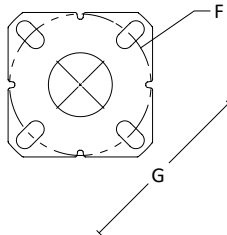
Vue d'ensemble



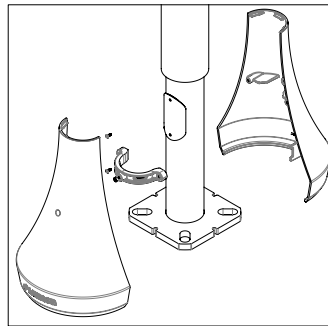
Vue de coupe cache-base



Plaque d'ancrage



Détails d'installation du cache base



INFORMATIONS DU FÛT

- A. Tube en aluminium extrudé Ø5" [127mm], monté sur un tube en aluminium extrudé Ø3.5" SCH40 soudé sur le pourtour intérieur et extérieur du tube sur une plaque d'ancrage en aluminium.
- B. Projection des boulons recommandée: 3" [76mm] maximum
- C. Installation avec 4 boulons d'ancrage, 8 écrous et 8 rondelles.
- D. Porte d'accès scellée en aluminium, fixée mécaniquement au fût.
- E. Cache-base décoratif en deux parties, fait en aluminium coulé, fixées ensemble avec deux (2) vis. Le cache-base vient avec une lèvre de retenue s'insérant sous la plaque d'ancrage, le rendant captif.
- F. Cercle de boulonnage Ø8" [203mm] à 10" [254mm]
- G. Dimension maximale de la plaque d'ancrage: 11.75" [298mm]



Fiche options fût

INFORMATIONS DE COMMANDE

Fût	Hauteur nominale	Options	Bagues ornementales	Cache-base	Couleur	Boulons d'ancrage
AP54	10' à 20'	GFR5-ICR GFR5-ICP GFR5-ICA <small>*Voir le site web pour plus d'options*</small>	RA-B RA-S RA-R RA-O	WB24-54	<small>*voir charte de couleurs*</small>	Fourni par LUMCA Fourni par autre Existants

SEP DU FÛT

Numéro de catalogue	Hauteur nominale		Épaisseur de paroi		Poids		MAX SEP (pi²)* tel que CSA-S6-14											Cercle de boulonnage	
	(pi)	(m)	(po)	(mm)	(lbs)	(Kg)	70 MPH	80 MPH	90 MPH	100 MPH	110 MPH	120 MPH	130 MPH	140 MPH	150 MPH	160 MPH	170 MPH	(po)	(mm)
AP54-10	10	3.1	.23	5.8	56	25	22.1	18.5	18.5	16.3	13.3	11.0	9.4	8.0	7.0	6.1	5.3	9	229
AP54-11	11	3.3	.23	5.8	62	28	17.8	14.8	14.9	14.2	11.5	9.5	8.0	6.9	5.9	5.2	4.5	9	229
AP54-12	12	3.7	.23	5.8	67	30	14.6	12.1	12.1	12.1	9.9	8.1	6.9	5.9	5.1	4.4	3.8	9	229
AP54-13	13	4	.23	5.8	73	33	12.0	9.9	9.9	9.9	8.6	7.0	5.9	5.0	4.3	3.7	3.2	9	229
AP54-14	14	4.3	.23	5.8	78	36	9.9	8.1	8.1	8.1	7.5	6.0	5.1	4.3	3.7	3.1	2.7	9	229
AP54-16	16	4.9	.23	5.8	90	41	6.8	5.4	5.4	5.4	5.4	4.4	3.6	3.0	2.5	2.2	1.8	9	229
AP54-18	18	5.5	.23	5.8	101	46	4.5	3.4	3.4	3.4	3.4	3.0	2.4	1.9	1.6	1.3	1.1	9	229
AP54-20	20	6.1	.23	5.8	112	51	2.7	1.9	1.9	1.9	1.9	1.8	1.4	1.0	0.8	0.6	0.4	9	229

18

16

14

12

10

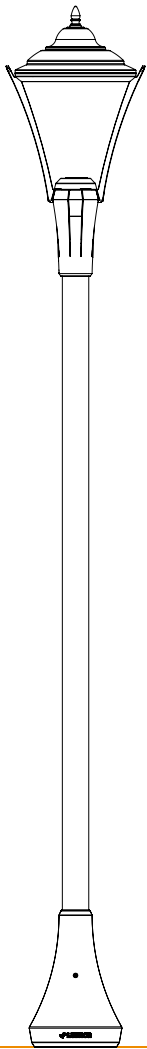
8

6

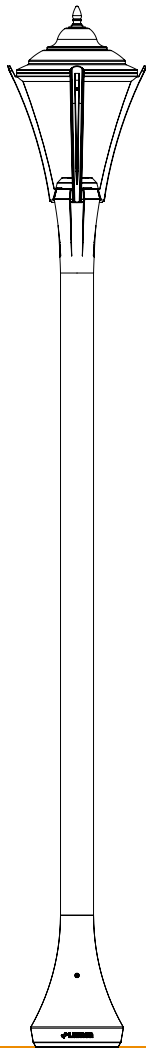
4

2

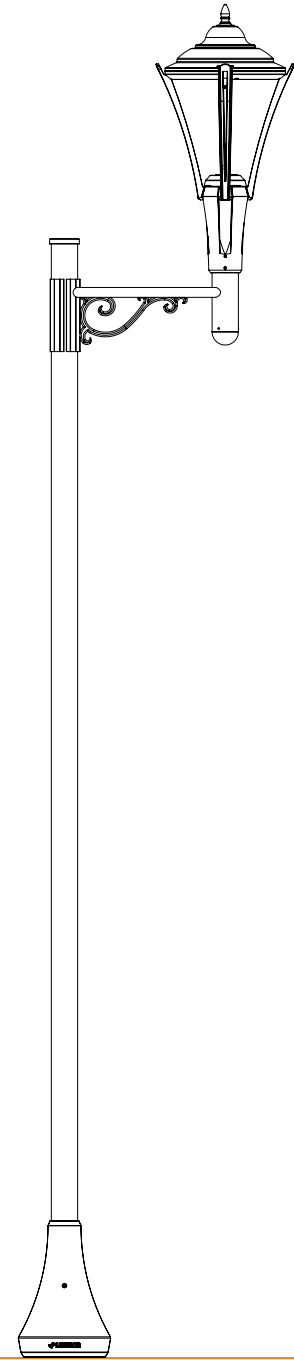
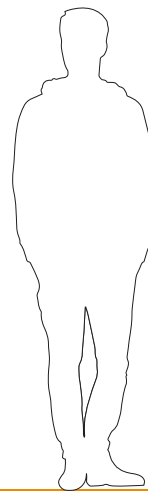
0



Luminaire: PR8275
Fût: AP04-10
Cache base: WB24-4



Luminaire: PR8475
Fût: AP54-10
Cache base: WB24-54



Luminaire: PR8475
Console: M1A-CF53-4
Fût: AP04-14
Cache base: WB24-4