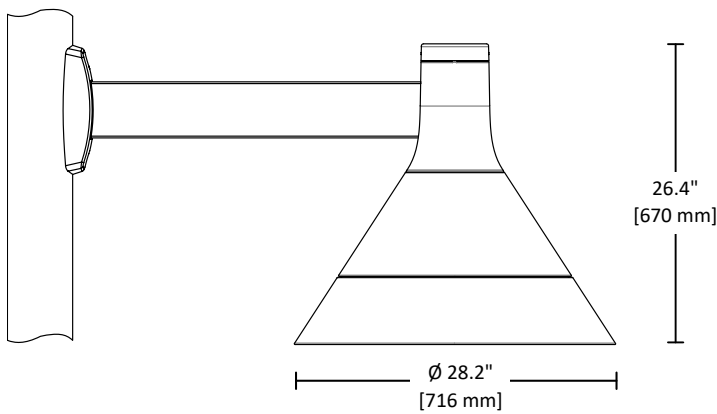




CONFORT URBAIN



LIGHTING
DESIGN
AWARDS



LIO-L SM-A CF80-24



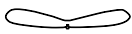
LIO-S
∅ 17.5"
[446 mm]

LIO-M
∅ 21.8"
[554 mm]

LIO-L
∅ 28.2"
[716 mm]

Distributions

Type I
L1



Type II
L2B



Type III
L3



Type III
L3FL



Type IV
L4



Type V
L5



CCT

3000K 4000K

CRI

C70
C80

Caractéristiques



Sources

Type I-II-III-V

350mA	530mA	700mA
18LED03 20W	18LED05 30W	18LED07 40W
36LED03 40W	36LED05 60W	36LED07 80W
54LED03 60W	54LED05 90W	54LED07 120W
72LED03 80W	72LED05 120W	
90LED03 100W		
108LED03 120W		

Type IV

350mA	530mA	700mA
12LED03 13W	12LED05 20W	12LED07 27W
24LED03 27W	24LED05 40W	24LED07 54W
36LED03 40W	36LED05 60W	36LED07 80W
48LED03 54W	48LED05 80W	48LED07 107W
60LED03 67W	60LED05 100W	
72LED03 80W	72LED05 120W	

LIO-L SM-A

- Jusqu'à 120W
- Jusqu'à 15 000 lumens
- Poids: 56.1lb - 25.5kg
- SEP: 2.44 ft²

Description

La gamme de produits d'éclairage extérieur LIO puise son inspiration dans les lignes pures et simples ainsi que dans les rendus lumineux réconfortants et enveloppants que l'on retrouve dans les luminaires d'intérieurs, d'où il tire son nom Lighting Inside Out.

Construction

- Aluminium A356
- Épaisseur de paroi minimale est de 0.188" [4.8 mm]
- Quincaillerie en acier inoxydable

Système optique

- Lentille en verre trempé clair ou verre trempé givré
- Dissipateur thermique en aluminium
- Diodes électroluminescentes blanches à haute intensité (DEL)
- IP66

Driver

- Courant constant, -40°C [-40°F] à 80°C [176°F], PF 0,99, 0-10V, 120 à 277V / 347 - 480V.
- Option PRG: Driver programmable (consulter l'usine pour les options de scénario)

Voltage

120 - 208 - 240 - 277 - 347 - 480

Fini

- **Plaforisation** (Parties métalliques prétraitées organiquement et écologiquement par formation de phosphates ferriques)
- Revêtement de poudre de polyester déposée électrostatiquement
- Épaisseur minimale de 100 microns
- Rencontre les standardisations ASTM B117
- Rencontre les standardisations ASTM D2247

Options disponibles

- **RCD-DOF** Système de contrôle interne DimOnOff C/A antenne (logiciel non inclus)
- **HSS** Déflecteur de flux lumineux côté maison (interne)
- **SGP** Protecteur de surtension 10kV ou 20kV
- **PRG** Driver programmable (consulter l'usine pour les options de scénario)
- **MS-24X** Capteur de mouvement
- **BTP** Cellule photoélectrique de type bouton
- **TRP7** Réceptacle quart de tour 7 broches (ANSI C136.41) C/A capuchon de court-circuitage
- **TRP** Réceptacle quart de tour 7 broches (ANSI C136.41) C/A cellule photoélectrique
- **PER** Réceptacle quart de tour pour cellule photoélectrique (ANSI C136.41)

Date _____

Ville _____

Nom du projet _____

Type _____

Qté. _____



Charte de couleurs



Fichiers IES



Charte photométrique



Détails des options

Code produit	Tenon	Lentille	Type de louver	Source	Voltage	Distribution	CCT	Options	Couleur	Couleur du louver
LIO-L (Large)	SM-A	04 Claire 05 Givrée	01	Type I-II-III-V	120	L1	30K	*Voir options ci-bas*	*Voir charte de couleurs*	LV- *Voir charte de couleurs*
				18LED03 20W	208	L2B	30KC80			
				36LED03 40W	240	L3	40K			
				54LED03 60W	277	L3FL	40KC80			
				72LED03 80W	347	L4				
				90LED03 100W	480	L5				
				108LED03 120W						
				Type IV						
				12LED03 13W						
				24LED03 27W						
				36LED03 40W						
				48LED03 54W						
60LED03 67W										
72LED03 80W										
				18LED05 30W						
				36LED05 60W						
				54LED05 90W						
				72LED05 120W						
				18LED07 40W						
				36LED07 80W						
				54LED07 120W						
				12LED05 20W						
				24LED05 40W						
				36LED05 60W						
				48LED05 80W						
				60LED05 100W						
				72LED05 120W						
				12LED07 27W						
				24LED07 54W						
				36LED07 80W						
				48LED07 107W						

Exemple de code: LIO-L SM-A 0401 36LED07 80W 120V L3FL 40KC80 5G LV-BK



CLIQUER ICI POUR CHOISIR LE BRAS OBLIGATOIRE

Noeud de communication	Défecteur côté maison	Protecteur de surtension	Capteur de mouvement	Driver programmable	Photocellule
RCD-DOF DIMONOFF + ANTENNE	HSS	SGP-10 (120-277V) SGP-20 (120-277V) SGP-10HV (347-480V) SGP-20HV (347-480V)	MS-24L MS-24M MS-24H	PRG	TRP7 TRP PER BTP

- **RCD-DOF** Système de contrôle interne DimOnOff C/A antenne (logiciel non inclus)
- **HSS** Défecteur de flux lumineux côté maison (interne)
- **SGP** Protecteur de surtension 10kV ou 20kV
- **PRG** Driver programmable (consulter l'usine pour les options de scénario)
- **MS-24X** Capteur de mouvement avec lentille pour position Basse, Moyenne et Haute

- **BTP** Cellule photoélectrique de type bouton
- **TRP7** Réceptacle quart de tour 7 broches (ANSI C136.41) C/A capuchon de court-circuitage
- **TRP** Réceptacle quart de tour 7 broches (ANSI C136.41) C/A cellule photoélectrique
- **PER** Réceptacle quart de tour pour cellule photoélectrique (ANSI C136.41)

Construction

- Aluminium A356
- Aluminium A6063-T5
- Épaisseur de paroi minimale est de 0.197" [5 mm]
- Aluminium extrudé 2" [51 mm] x 4" [102 mm], soudé sur la plaque d'ancrage

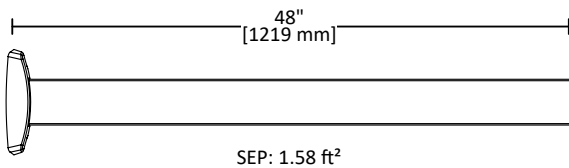
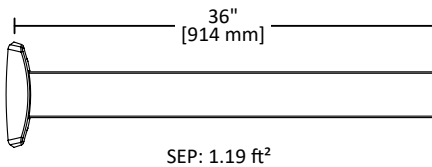
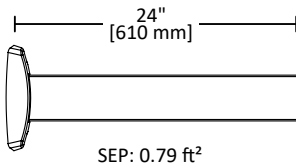
Fini

- **Plaforisation** (Parties métalliques prétraitées organiquement et écologiquement par formation de phosphates ferriques)
- **Revêtement de poudre de polyester déposée électrostatiquement**
- Épaisseur minimale de 100 microns
- Rencontre les standardisations ASTM B117
- Rencontre les standardisations ASTM D2247

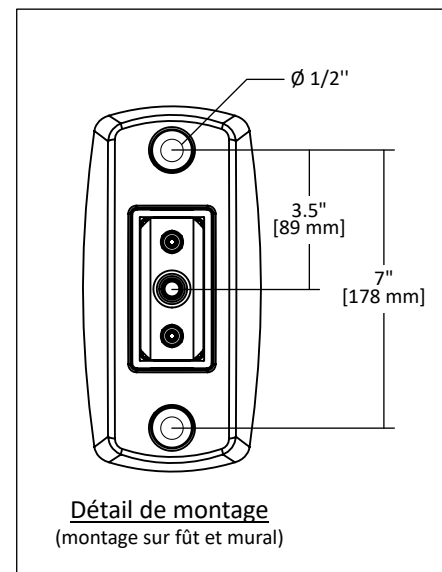
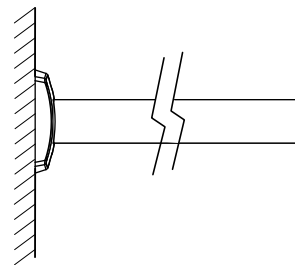
Types de montage

- LFX:
- Se fixe à un fût à rails Ø6"[152 mm] (LF6), Ø8"[203 mm] (LF8), Ø9"[229 mm] (LF9) D.E.
- PMX:
- Se fixe à un fût rond Ø4"[102 mm] (PM4), Ø5"[127 mm] (PM5) D.E.
- MA:
- Montage mural (MA)

Montage sur fût



Montage mural



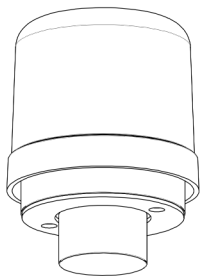
Type de montage	Code produit	Longueur	Couleur
LF6 LF8 LF9 (Fût à rail)	CF80	24	*Voir charte de couleurs*
PM4 PM5 (Fût rond)		36	
MA (Montage mural)		48	

Exemple de code: LF6-CF80-36 AG

OPTIONS LUMINAIRE

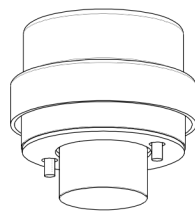
TRP

Réceptacle quart de tour 7 broches C/A cellule photoélectrique.



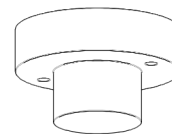
TRP7

Réceptacle quart de tour 7 broches C/A capuchon de court-circuitage.



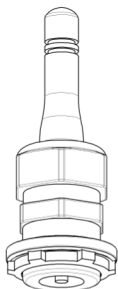
PER

Réceptacle quart de tour pour cellule photoélectrique.



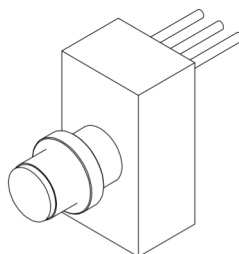
RCD-DOF

Système de contrôle à distance avec noeud interne de DimOnOff. (Logiciel non-inclus).



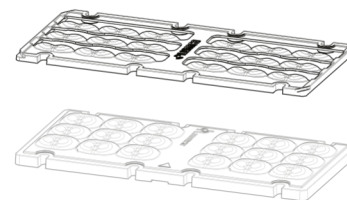
BTP

Cellule photoélectrique de type bouton.



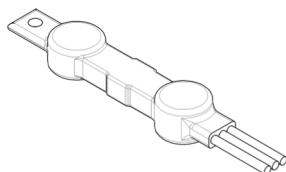
HSS

Défecteur de flux lumineux côté maison. (Directement sur la lentille optique)



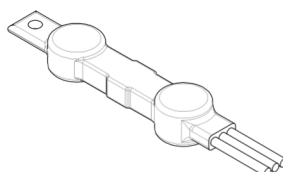
SGP-10

Protecteur de surtension 10KV.
Aussi disponible SGP-10HV (pour Haut voltage, 347-480V)



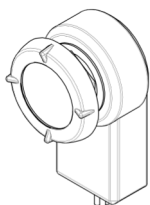
SGP-20

Protecteur de surtension 20KV.
Aussi disponible SGP-20HV (pour Haut voltage, 347-480V)



MS-24L

Capteur de mouvement Title 24 C/A lentille à champ de détection Large.



MS-24M

Capteur de mouvement Title 24 C/A lentille à champ de détection Moyen.



MS-24H

Capteur de mouvement Title 24 C/A lentille à champ de détection Élevé.



